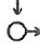
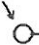
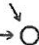


TABULKA ŠACHET

Šachtové dílce

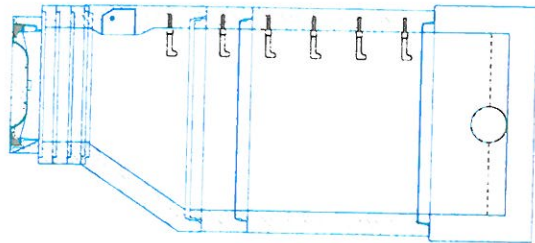
Poř. číslo	Označení šachty	Kóta terénu [m n.m.]	Umístění	Kóta poklopu [m n.m.]	Kóta dna vývodu [m n.m.]	Kóta dna šachty [m n.m.]	Výška šachty [m]	Výrovnávací prstenec pro poklop šachty	Šachtový kónus zakrytová deska	Ks	Šachtová skruž	Ks	Stupadla	Šachtové dno uložení dna elastomerové těsnění	Ks
1	KŠ1	222.30	vozovka h = 0.0 m	222.30	219.57	219.57	2.73	TBW-Q.1 63/10 TBW-Q.1 63/8	1 TBR-Q.1 100-63/58 2	1	TBS-Q.1 100/25 TBS-Q.1 100/100	1	ocel. s PE	TBZ-Q.1 100/475 KOM tl. 15cm podkladový beton těsnění pro DN 1000	1
2	KŠ2	222.42	vozovka h = 0.0 m	222.41	220.57	220.57	1.84	TBW-Q.1 63/12 TBW-Q.1 63/10	1 TBR-Q.1 100-63/58 1	1	TBS-Q.1 100/25	1	ocel. s PE	TBZ-Q.1 100/625 KOM tl. 15cm podkladový beton těsnění pro DN 1000	1
3	KŠ3	222.33	vozovka h = 0.0 m	222.33	220.11	220.11	2.22	TBW-Q.1 63/10	2 TBR-Q.1 100-63/58	1	TBS-Q.1 100/50	1	ocel. s PE	TBZ-Q.1 100/775 KOM tl. 25cm podkladový beton těsnění pro DN 1000	1
Celkem															
								TBW-Q.1 63/12 TBW-Q.1 63/10 TBW-Q.1 63/8	1 TBR-Q.1 100-63/58 4 2	3	TBS-Q.1 100/25 TBS-Q.1 100/50 TBS-Q.1 100/100	2 1 1		TBZ-Q.1 100/475 KOM tl. 15cm TBZ-Q.1 100/625 KOM tl. 15cm TBZ-Q.1 100/775 KOM tl. 25cm těsnění pro DN 1000	1 1 1 7

TABULKA ŠACHTOVÝCH DEN

Poř. číslo	Označení šachty	Schémat. značka	Označení dna	Vývod	Hlavní přívod	1. vedlejší přívod	2. vedlejší přívod	3. vedlejší přívod	4. vedlejší přívod
1	KŠ1		TBZ-Q.1 100/475 KOM tl. 15cm stupadla: ocel. s PE žlab: beton s nát. kyněta: 1/2 DN nástupnice: beton s nát.	DN (mm) 226/200 SN 10 Materiál PP UR 2 DIN dh (mm) 0 sklon [‰] 63.8	DN (mm) 226/200 SN 10 Uhel β 270 dh (mm) 0 Materiál PP UR 2 DIN sklon [‰] 150.0	DN (mm) 226/200 SN 10 Uhel β 270 dh (mm) 0 Materiál PP UR 2 DIN sklon [‰] 150.0	DN (mm) 226/200 SN 10 Uhel β 270 dh (mm) 0 Materiál PP UR 2 DIN sklon [‰] 150.0	DN (mm) 226/200 SN 10 Uhel β 270 dh (mm) 0 Materiál PP UR 2 DIN sklon [‰] 150.0	DN (mm) 226/200 SN 10 Uhel β 270 dh (mm) 0 Materiál PP UR 2 DIN sklon [‰] 150.0
2	KŠ2		TBZ-Q.1 100/625 KOM tl. 15cm stupadla: ocel. s PE žlab: beton s nát. kyněta: 1/2 DN nástupnice: beton s nát.	DN (mm) 452/400 SN 10 Materiál PP UR 2 DIN dh (mm) 0 sklon [‰] 87.2	DN (mm) 400/377 SN 8 Uhel β 188 dh (mm) 0 Materiál PVC-U Ultra Solid sklon [‰] 37.5	DN (mm) 400/377 SN 8 Uhel β 188 dh (mm) 0 Materiál PVC-U Ultra Solid sklon [‰] 37.5	DN (mm) 400/377 SN 8 Uhel β 188 dh (mm) 0 Materiál PVC-U Ultra Solid sklon [‰] 37.5	DN (mm) 400/377 SN 8 Uhel β 188 dh (mm) 0 Materiál PVC-U Ultra Solid sklon [‰] 37.5	DN (mm) 400/377 SN 8 Uhel β 188 dh (mm) 0 Materiál PVC-U Ultra Solid sklon [‰] 37.5
3	KŠ3		TBZ-Q.1 100/775 KOM tl. 25cm stupadla: ocel. s PE žlab: beton s nát. kyněta: 1/2 DN nástupnice: beton s nát.	DN (mm) 670/500 Materiál beton dh (mm) 0 sklon [‰] 0.0	DN (mm) 562/500 SN 10 Uhel β 180 dh (mm) 0 Materiál PP UR 2 DIN sklon [‰] 3.0	DN (mm) 562/500 SN 10 Uhel β 180 dh (mm) 0 Materiál PP UR 2 DIN sklon [‰] 3.0	DN (mm) 562/500 SN 10 Uhel β 180 dh (mm) 0 Materiál PP UR 2 DIN sklon [‰] 3.0	DN (mm) 562/500 SN 10 Uhel β 180 dh (mm) 0 Materiál PP UR 2 DIN sklon [‰] 3.0	DN (mm) 562/500 SN 10 Uhel β 180 dh (mm) 0 Materiál PP UR 2 DIN sklon [‰] 3.0

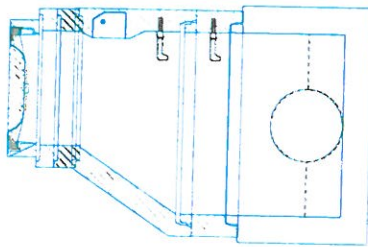
TABULKA SESTAV ŠACHET

Šachta č.1 KŠ1



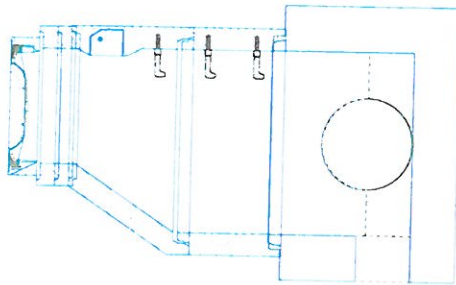
dno TBZ-Q.1 100/475 KOM tl.15c	1
skruž TBS-Q.1 100/100	1
skruž TBS-Q.1 100/25	1
kónus TBR-Q.1 100-63/58	1
vyr.prst. TBW-Q.1 63/10	1
vyr.prst. TBW-Q.1 63/8	2
poklop D 400 Begu-B-1 D400	1
těsnění pro DN 1000	3
kóta dna	219.57 m
kóta terénu	222.30 m
rozdlí kót	2.73 m
převýšení nad terénem	0.00 m
výška šachty	2.73 m
stavební výška	2.88 m

Šachta č.2 KŠ2



dno TBZ-Q.1 100/625 KOM tl.15c	1
skruž TBS-Q.1 100/25	1
kónus TBR-Q.1 100-63/58	1
vyr.prst. TBW-Q.1 63/12	1
vyr.prst. TBW-Q.1 63/10	1
poklop D 400 Begu-B-1 D400	1
těsnění pro DN 1000	2
kóta dna	220.57 m
kóta terénu	222.42 m
rozdlí kót	1.85 m
převýšení nad terénem	0.00 m
výška šachty	1.84 m
stavební výška	1.99 m

Šachta č.3 KŠ3



dno TBZ-Q.1 100/775 KOM tl.25c	1
skruž TBS-Q.1 100/50	1
kónus TBR-Q.1 100-63/58	1
vyr.prst. TBW-Q.1 63/10	2
poklop D 400 Begu-B-1 D400	1
těsnění pro DN 1000	2
kóta dna	220.11 m
kóta terénu	222.33 m
rozdlí kót	2.22 m
převýšení nad terénem	0.00 m
výška šachty	2.22 m
stavební výška	2.47 m